



# Gebäudehülle.net

Das Fachmagazin für Fassade, Fenster und Glas



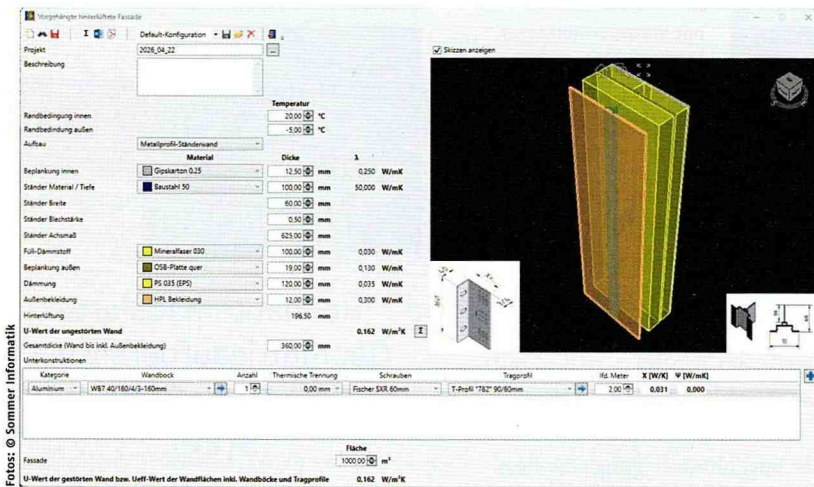
ROLLLADEN + SONNENSCHUTZ SEITE 14

## VIELSEITIG, EFFIZIENT UND WOHN GESUND

<b>BRANCHE:</b>	Forterro übernimmt auch 3E Datentechnik	6
<b>FASSADE:</b>	Neue CCF Fassade von Gartner	32
<b>FENSTERMARKT:</b>	Erholung mit Wachstumspotenzial	41

# Einfach konfigurieren und analysieren

MIT DEM WINISO 3D-KONFIGURATOR LASSEN SICH MIT WENIGEN KLICKS DIE VORGEHÄNGTEN HINTERLÜFTETEN FASSADEN DER SYSTEA GMBH GEMÄSS SPEZIFIKATION MODELLENIEREN UND DER EFFEKTIVE U-WERT DER FASSADE ERMITTELN, INKLUSIVE DER PUNKTUELLEN WÄRMEBRÜCKEN AN KONSOLEN UND DEN LINEAREN WÄRMEBRÜCKEN DER UNTERKONSTRUKTION.



Fotos: © Sommer Informatik

WinIso-Produktreihe immer der intensive Austausch mit dem Kunden und die Umsetzung konkreter individueller Anforderungen“, berichtet Robert Sommer, Gründer und Geschäftsführer der Sommer Informatik GmbH. „Im Projekt mit der Systea GmbH konnte die Sommer Informatik GmbH ihr 3D-Wärmesimulations-Tool WinIso 3D mit der Finite-Elemente-Technik technisch grundlegend neu aufstellen und durch den Fassadenkonfigurator WinIso 3D Systea in den individuellen Arbeitsablauf der Systea GmbH integrieren.“

## NORMGERECHT UND PRÄZISE MIT WINISO 3D

WinIso 3D analysiert dreidimensionale Details am Bauwerk entsprechend den Normen DIN EN ISO 10211 und DIN EN ISO 6946. Zusammen mit dem 2D-Simulations-Tool WinIso, das auf die Analyse von Fenstern und Fassaden nach EN ISO 10077, ISO 15099, EN ISO 12631 und weiteren Normen fokussiert ist, bietet Sommer Informatik einen vollständigen Werkzeugsatz für den detaillierten und vollständigen Nachweis des Wärmeschutzes nach DIN 4108 und der energetischen Bewertung nach GEG.

[www.sommer-informatik.de](http://www.sommer-informatik.de)

**AUCH MIT BAUSYSTEMEN** ist jedes Projekt individuell – die Fassadenkonstruktionen der Systea GmbH mit umfangreichen Kombinationsmöglichkeiten aus Wandkonsolen, Unterkonstruktionsprofilen und Verkleidungsmaterialien treffen auf Massivbau-, Holzbau- oder Trockenbau-Wände mit jeweils individueller Konstruktion und Dämmung. Die thermische Berechnung dieser Vielzahl an Varianten ist standardisiert durch einen in Kooperation entwickelten Konfigurator für die Simulationssoftware WinIso 3D der Sommer Informatik GmbH und ermöglicht der Systea GmbH flexible, gründliche und zügige Planung und Beratung.

**Temperaturverteilung in einer Fassadenkonstruktion**

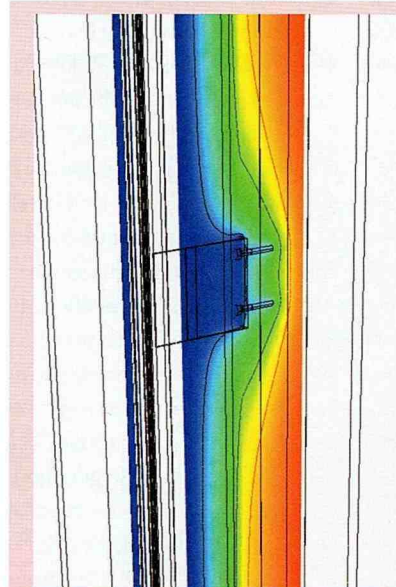
## LANGJÄHRIG PRAXISERPROBT

„Die erste Version von WinIso 3D Systea hat 2016 die wärmetechnische Planung unserer Fassadensysteme und die Zusammenarbeit mit Kunden und Fachplanern wesentlich effizienter gestaltet. Mit der neuen Version von WinIso 3D Systea greifen wir technische und planerische Entwicklungen am Bau auf und konnten zusammen mit der Sommer Informatik GmbH unsere aktuelle Produktpalette, Außenwände im Trockenbau, sowie eine anschauliche 3D-Visualisierung unserer Fassadensysteme integrieren“, so Andreas Reinhardt, Geschäftsführer der Systea GmbH.

## SOLIDES KNOW-HOW NAHE AM KUNDEN

„Seit der Einführung von WinIso 2D im Jahr 1996 war der entscheidende Faktor für die Weiterentwicklung der

## VORTEILE VON WINISO 3D



- **Frühzeitige Fehlererkennung:** Potenzielle Wärmebrücken und thermische Schwachstellen können bereits in der CAD-Entwurfsphase identifiziert und korrigiert werden.
- **Effizienz und Genauigkeit:** Durch die effiziente CAD-Aufbereitung in WinIso 3D können Änderungen an der Konstruktion und deren Auswirkungen auf das thermische Verhalten schnell und präzise analysiert werden.
- **Verbesserte Zusammenarbeit:** WinIso 3D liefert relevante und aussagekräftig dargestellte Informationen zu Details der thermischen Gebäudehülle. Architekten, Ingenieure und Energieberater können so gemeinsam den Planungsprozess zielorientiert voranbringen.
- **Kosten- und Zeitersparnis:** Durch die frühzeitige Optimierung der Planung können kostspielige Nachbesserungen in der Bauphase oder Schadensfälle vermieden werden.