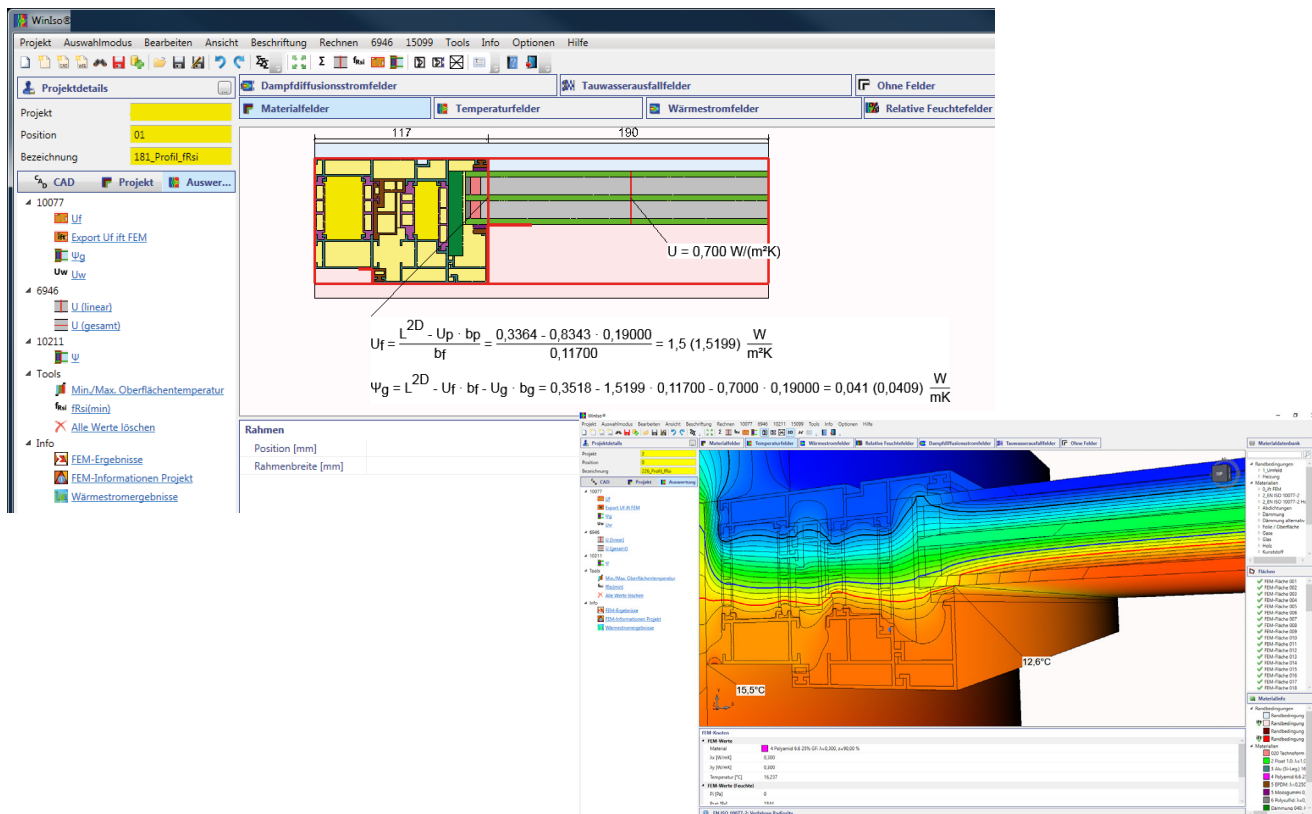


Expertensoftware zur zweidimensionalen Simulation von Wärmeströmen, Wärmebrücken, Isothermen, UF- und Ψ -Werten



Leistungsmerkmale:

- ▶ Normen: EN ISO 10077-2, ISO 15099, EN ISO 6946, EN 673, EN ISO 10211, DIN 4108
- ▶ Vollständige Berechnung in wenigen Minuten pro Profil
- ▶ Automatische Berechnung von U_f - und Ψ -Werten
- ▶ Automatische Zuweisung der Randbedingungen
- ▶ Analyse von Tauwasser- und Schimmelgefahr
- ▶ Automatische Aufbereitung von CAD-Daten
- ▶ Automatische Befüllung von Hohlräumen
- ▶ Schnelle und einfache Modellierung
- ▶ Berechnung von Wärmebrücken
- ▶ Zertifiziert vom ift Rosenheim
- ▶ und vieles mehr

Anerkannte Ergebnisse
Anwenderfreundlich
Intuitive Bedienung
Qualitätsgesichert
Individualisierbar



Die Software für Ihren Erfolg!

Sommer Informatik GmbH
Sepp-Heindl-Straße 5
83026 Rosenheim

info@sommer-informatik.com
www.sommer-informatik.com/winiso